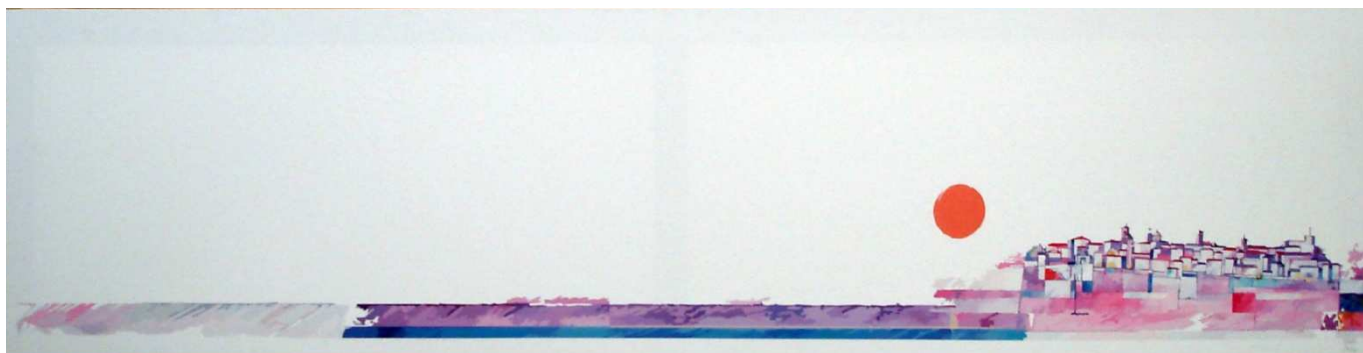


CITTA' ALTA IN AUTUNNO



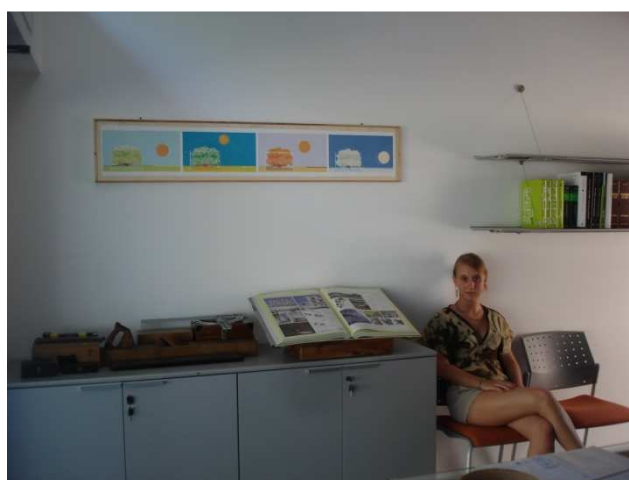
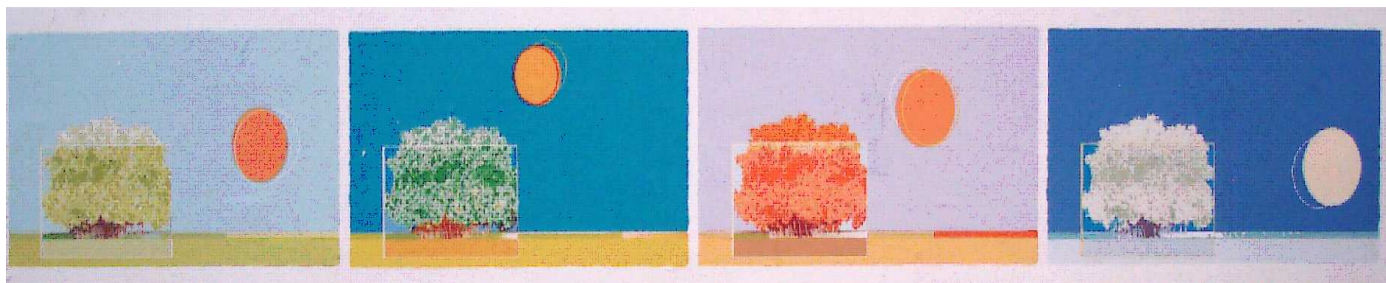
DESCRIZIONE: Monotipo digitale con ritocchi a mano (200x50).

MERCATINO



DESCRIZIONE: Monotipo digitale con aggiunta di pastelli a cera e acrilici su juta (57x57).

QUATTRO STAGIONI



DESCRIZIONE: Monotipo digitale con aggiunta di pastelli e acrilici (146x28).

TEMPESTA



DESCRIZIONE: Monotipo digitale con aggiunta di pastelli a cera e acrilici (100x90).

AUTUNNO



DESCRIZIONE: Monotipo digitale (100x100).

CITTA' ALTA IN ROSA



DESCRIZIONE: Monotipo digitale con aggiunta di pastelli a cera e acrilici (100x50).